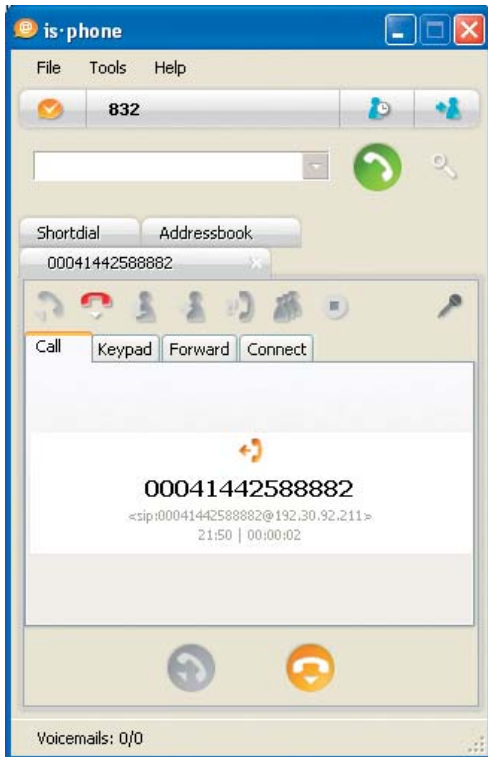


is-phone, die integrierte VoIP-Lösung von iscoord, verändert und vereinfacht die Nutzung von Geschäftskommunikationslösungen und löst damit die Ortsgebundenheit. Dadurch können BenutzerInnen wählen, wo, wann und wie sie erreichbar sind.

Die is-phone Produktlinie macht aus traditionellen Telefonsystemen integrierte Lösungen, welche entwickelt wurden um

- die Produktivität von MitarbeiterInnen zu steigern und die Kommunikation zu verbessern
- den Betrieb und die Prozesse zu vereinfachen
- neue Arbeitsmodelle (Heimarbeitsplatz, Shared Desk) zu implementieren oder zu optimieren
- die Kosten für Betrieb, Unterhalt und Entwicklung von Kommunikationsplattformen zu senken
- bestehende Investitionen in Telefoninfrastruktur zu nutzen

is-phone 7.0 für IBM Lotus Notes



is-phone Vorteile

- Nutzung von Lotus/Domino Adressbüchern – keine Pflege von Telefondaten in verschiedenen Systemen
- Initialisierung von Arbeitsabläufen mittels Nutzung von Lotus Notes als Applikationsplattform
- Integriert in bewährtes Lotus Notes/Domino Sicherheits- und Authentifizierungssystem
- Möglichkeit der Aufnahme und Abspeicherung von Telefongesprächen
- Anpassen der Präsenzinformationen der Team-Mitglieder innerhalb der Organisation basierend auf deren Telefonstatus
- Bereit für den Einsatz im Büro, zuhause und unterwegs (Hotel oder Kundenlokalitäten)
- Zusammenführen von Personen und Informationen innerhalb einer IBM Middleware Umgebung
- Intuitive Nutzung, kein Lesen von Bedienungsanleitungen

iscoord entwickelt und vertreibt gemeinsam mit ihrem weltweiten Partnernetzwerk die is-phone Softphone Produktlinie basierend auf IBM Middleware Technologie.

Fokus der Beratungsdienstleistungen von iscoord ist die Ausarbeitung von IT-Strategien, Projektmanagement/-monitoring und die Transformation von Geschäftsprozessen in erfolgreiche Informationstechnologie-Lösungen.

IBM, Lotus, Notes und Sametime sind geschützte Marken. Alle anderen Marken-, Firmen- und Produktnamen sind registrierte oder anderweitig geschützte Werke der jeweiligen Firmen/Inhaber.

is·phone @

Softphone für IBM Lotus Notes & IBM Lotus Sametime



Integrierte VoIP Lösung von iscoord, Gewinner der IBM Lotus Award "Lotosphere Best in Showcase 2006", "Best Messaging Solution 2005" und CTO Award 2005



iscoord
Information Solutions Coordinators

iscoord ag | Beustweg 12 | 8032 Zürich | Schweiz
Telefon +41 44 258 88 82 | info@iscoord.com | www.iscoord.com

Die is-phone Client Technologie bietet eine vollständig integrierte Telefonielösung für IBM Middleware (IBM Lotus Notes und IBM Lotus Sametime) basierend auf dem SIP 2.0 Industriestandard.

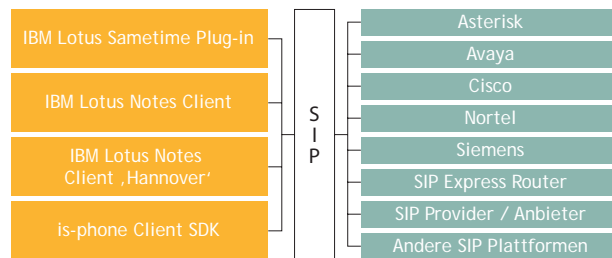
Das Softphone ermöglicht es AnwenderInnen über das Internet, WAN oder LAN mit jedem Desktop PC, Notebook, PDA, IP-Telefon und auch mit jedem konventionellen Festnetzanschluss oder Mobiltelefon zu kommunizieren.

Es können erweiterte Telefonfunktionalitäten sowie die Verbindung innerhalb der bestehenden Telefoninfrastruktur genutzt werden.

Der Client ist vollständig kompatibel mit den Open Source Produkten Asterisk, SIP Express Router sowie mit führenden Telefoninfrastrukturherstellern und Internet Telefonie Service Providern. Der is-phone Client verfügt über eine intuitive Benutzerführung, welche Lotus Notes/Lotus Sametime AnwenderInnen ohne zusätzliches Training bedienen können. Die Applikation läuft unter Microsoft Windows (Linux Version geplant) und besticht durch exzellente Sprachqualität, auch bei niedrigen Bandbreiten.

is-phone Produktlinie

is-phone Produkte



Statement Ken Bisconti, Vice President of Lotus Software Products, IBM:

“IBM hilft seinen Kunden, in ihrer täglichen Arbeit produktiver zu werden. iscoord ermöglicht genau dies durch die Erweiterung der Lotus Sametime 7.5 Real-Time Kollaborationsplattform mit IP-Telefoniefunktionalität, welche in die bestehende Sprachkommunikationsinfrastruktur einer Unternehmung integriert wird.“

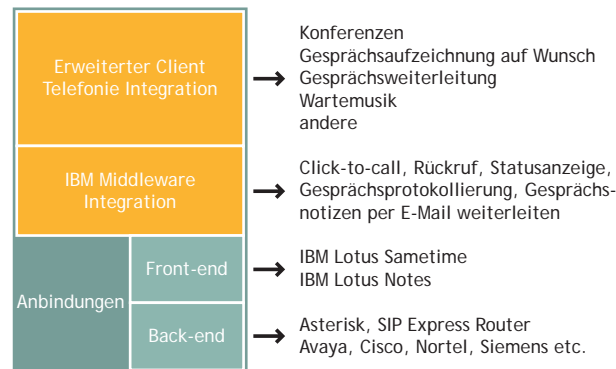
is-phone Funktionen

	is-phone für IBM Lotus Sametime	is-phone für IBM Lotus Notes
100% integriert in E-Mail	○	●
Prozess-Implementierung	○	●
Bereit für Call-Center Anwendung	○	●
Präsenz-Anzeige	●	●
SIP 2.0 konform	●	●
Linux Version	geplant	geplant ,Hannover‘
Authentifizierung/Security	PBX	Notes/PBX
API's Notes/Java Applikation	Java	C#/C++/VB
Gesprächsprotokollierung	Dateisystem	Notes DB
Einfache Installation & Einführung	●	●
Codecs: Speex, ILBC und andere	●	●
Telefonanlagenunabhängig und zertifiziert	●	●

is-phone Client Systemanforderungen

Intel Pentium III Processor 1 GHz	●	●
1 GB RAM Speicher	●	●
Unterstützung für interne Soundkarte & USB Interface	●	●
Microsoft Windows 2000/XP	●	●
Harddisk Speicherplatz	2 MB	15 MB
Unterstützte IBM Middleware	Sametime 7.5	Lotus Notes 6. x/7. x

is-phone Client Architektur



Übersicht

	is-phone Produkte	Andere Softphones
Client für IBM Lotus Notes	●	○
Plug-in für IBM Lotus Sametime	●	○
Lotus Notes Workflow-Integration	●	○
Authentifizierung & Security basierend auf IBM Middleware	●	○
Abspeichern von Gesprächsprotokollen in IBM Middleware	●	○
Bereit für Lotus Notes ,Hannover‘	●	○
Vollständig auf SIP 2.0 Standard basierend	●	●
Anbindung an Open Source PBX Plattformen (Asterisk, SIP Express Router)	●	●
Windows Client	●	●
Linux Client	●	●
Eigenes SDK verfügbar	●	●
Effiziente & einfache Implementierung	●	●
Telefonanlagen-Anbieter Zertifizierungen	●	●

is-phone 7.0 für IBM Lotus Sametime

